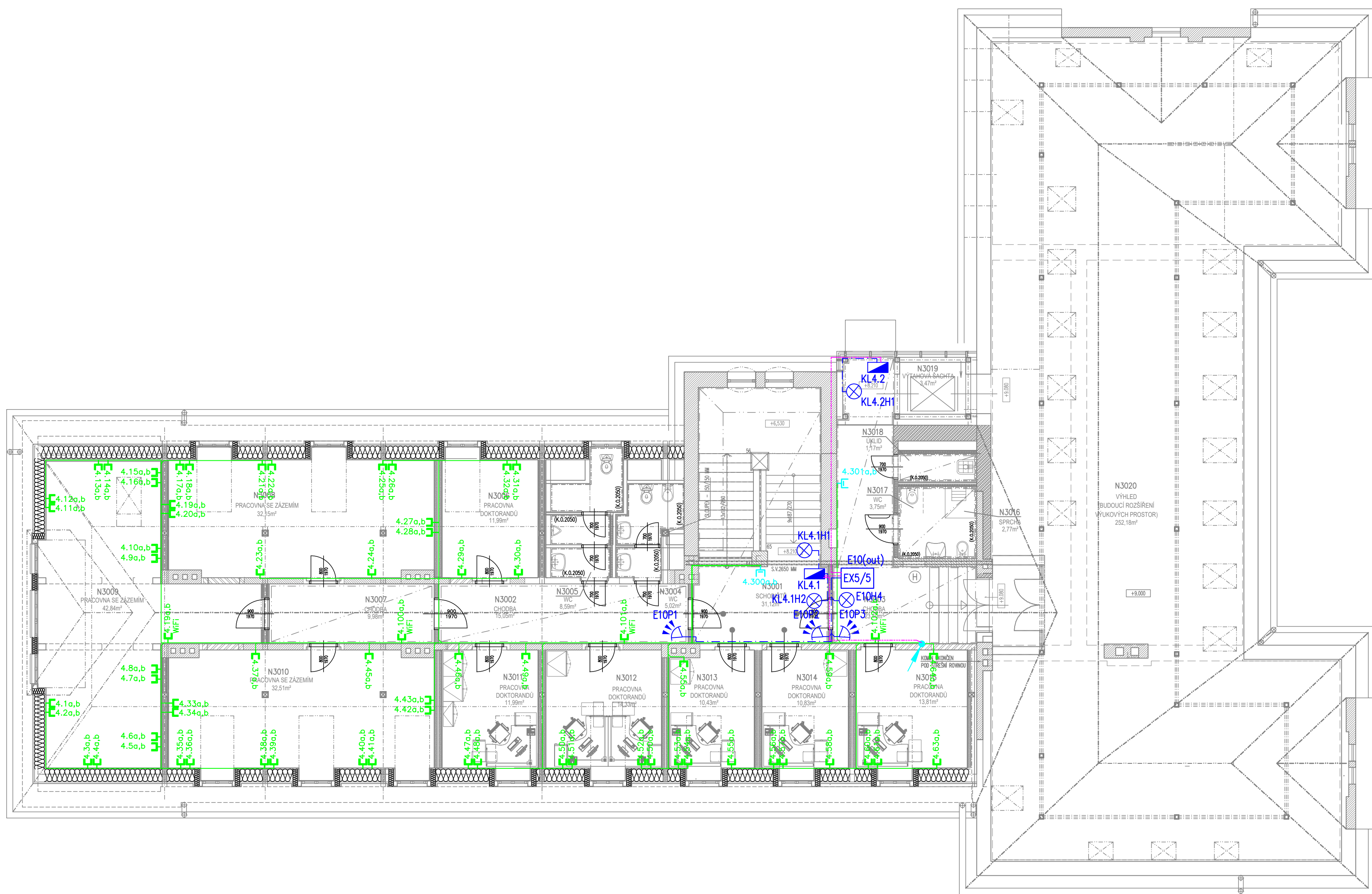


LEGENDA MISTNOSTI						
Číslo miestnosti	Účel miestnosti	Plocha [m ²]	Skladové podlahy Nábitkové vstavy	Strop - Strop pohľad	Stĺpy	Podlaha
N3001	Schodiská	311,2	PVC	Omítka VPC	Omítka VPC	
N3002	Chodbo	15,06	PVC	SDK-SP3*	Omítka VPC	posúvadl. SDK karmy
N3003	Chodbo	23,02	PVC	SDK-SP3**	Omítka VPC	posúvadl. SDK karmy
N3004	WC	5,40	Keramická dlažba	SDK-SP3**	0-VPC, SDK, KO	** integrovaná
N3005	WC	8,59	Keramická dlažba	SDK-SP1**	0-VPC, SDK, KO	** integrovaná
N3006	Pracovná dotakovaná	11,99	PVC	SDK-SP1	Omítka VPC, SDK	
N3007	Chodbo	9,98	PVC	SDK-SP3*	Omítka VPC	posúvadl. SDK karmy
N3008	Pracovná se zbežím	32,15	PVC	SDK-SP1	0-VPC, SDK, KO	
N3009	Pracovná se zbežím	42,86	PVC	0-VPC, SDK, KO		
N3010	Pracovná se zbežím	32,51	PVC	SDK-SP1	0-VPC, SDK, KO	
N3011	Pracovná dotakovaná	11,99	PVC	SDK-SP2**	Omítka VPC, SDK	
N3012	Pracovná dotakovaná	14,33	PVC	SDK-SP2**	Omítka VPC, SDK	
N3013	Pracovná dotakovaná	10,43	PVC	SDK-SP2**	Omítka VPC, SDK	
N3014	Pracovná dotakovaná	10,83	PVC	SDK-SP2**	Omítka VPC, SDK	
N3015	Pracovná dotakovaná	13,81	PVC	SDK-SP2**	Omítka VPC, SDK	
N3016	Hygienická kabína + WC - imobilizované	5,75	Keramická dlažba	SDK-SP3**	0-VPC, SDK, KO	** integrovaná
N3017	neobezbo	-	-	-	-	** integrovaná
N3018	Umývadlo	2,25	Keramická dlažba	SDK-SP3**	0-VPC, SDK, KO	** integrovaná
N3019	Výhledové dverky	3,47	PVC	SDK-SP3**	Omítka VPC, SDK	** posúvadl. odskosť
N3020	Výhled (dvoj-zosťreňt výsk.vykor.)	252,18	PVC	SDK-SP3**	-	



- TRASA V KABELOVÉM KANÁLU DVOUKROKOVĚM 250/20 V PODLAŽÍ
- KAMERA 1 Dongle WPA, 2,7–12mm motorzoom, IR 30m, PoE, IP70, iK10, MicroSD
- OSTŘEDNA KSENIA 148
KLÁVESNICE LED S DISPLEJEM
MAGNETICKÉ ČIDLO OTVĚRŮ
OSTŘEDNO ČIDLO
PIR VEJČÍR
- Nouzové tlačítko – invalida
- ROZVADOČ STRUKTUROVANÉ KABELAŽE
PŘECHODOVÁ ŠKIB
- Komunikátor – 1x vývod SK
- DATAVÁ ZASUNKA 2xRJ45, cat.6 UTP

Ochrana před úrazem elektrickým proudem:

Slaboproudé rozvody a zařízení oddělené od rozvodu NN:
Ochrana před nebezpečným dotykem živých i neživých částí je dle ČN 33 2000-4-41 ed 2 provedena naším napětím SELV nebo PELV.

Zařízení slaboproudých rozvodů napájených z rozvodu NN:
Ochrana před nebezpečným dotykem živých částí je dle ČN 33 2000-4-41 ed 2 provedena izolací, případně doplnkou ochranným proudovým chráničem (řeší projektová dokumentace rozvodu NN).

Ochrana před nebezpečným dotykem neživých částí je dle ČN 33 2000-4-41 ed 2 provedena samostatným odpojením od zdroje v návaznosti na typ sítle rozvodu NN, řeší projektová dokumentace rozvodu NN.

[illegible]